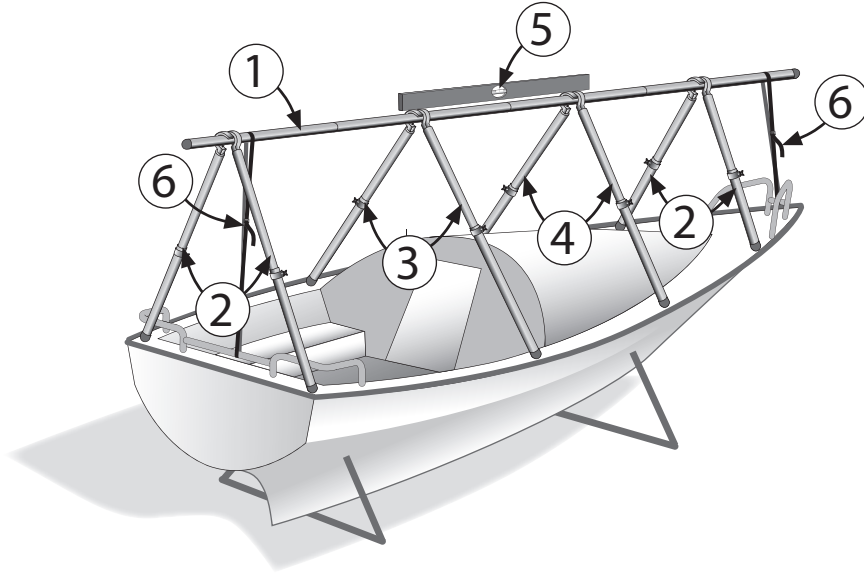


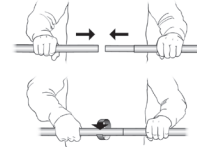
# KÄYTTÖOHJEET

## NoTool KANSI



### 1. Laita käteen mukavat käsineet ja kokoa harjaputki

- Työnnä putket sisäkkäin kun tarrojen nuolet ovat kohdakkain
- Putkien ollessa sisäkkäin käännä niitä lukitaksesi ne toisiinsa
- Muista kääntää vastakkaiseen suuntaan irrottaessasi putket (nuolet vastakkain ennenkuin irroitat)



### 2-4. Kiinnitä jalat harjaputkeen

- Kierrä jalkaputkea kunnes se lukittuu (älä kiinnitä jalkaputkia harjaputken avattavan liitoksen kohtaan)



### 5. Säädä jalkojen pituus ja paikka

- Aseta aina jalkapari samaan kohtaan vierekkäin molemmille puolille
- Tarkista että harjaputki on suorassa
- Kiristä kaikkien jalkojen säätöruuvit huolellisesti



### 6. Asenna kiinnitysliinat paikoilleen ja kiinnitä teline veneeseen

- Mukana tulevat kiinnitysliinat kiinnitetään **diagonaalisesti** harjaputken etu ja takapästä veneen kanteen esim. knaapeihin
- Huolehdi että kiinnitysliinat tulevat niin kireälle ettei teline pääse liikkumaan ja siten aiheuttamaan vahinkoja

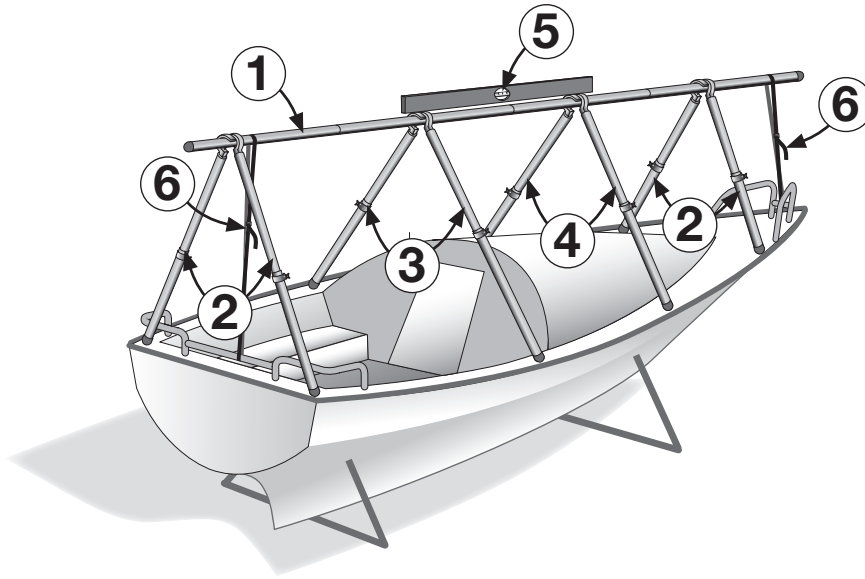
### Tuuletuspaketti (lisävaruste)

- Aseta lyhyet jalat mantookitolppien jalkoihin
- Kiinnitä tuuletusjalat ensiksi harjaputkeen samoin kuin tavalliset jalat ja vasta sen jälkeen kaidejaloissa oleviin lyhyisiin jalkoihin (koukku lyhyessä jalassa kiinnitetään teleskooppijalan alempaan osaan kuten ne oli pakattu toimituksessa)
- Sovita tuuletusputkien kiinnitys sopivaksi ja liitä ne toisiinsa
- Kiinnitä tuuletusputket samoin kuin harjaputki eli kiertämällä jalkaa kunnes ne kiinnittyvät (pyöritä putkea kunnes koukku kiristyy)
- Käytä mukana tulevia lyhyitä kiristyshihnoja (1m) kiinnittääksesi telineen tukevasti kanteen (katso viereinen kuva)



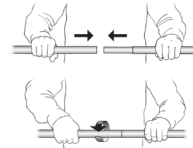
# INSTRUKTIONER

## NoTool DÄCK



### 1. Ta på dig ett par sköna handskar och montera nockdelarna

- Skjut ihop delarna när pilarna på etiketterna är mitt för varandra
- När rören ligger dikt an, vrid för att fixera
- Kom ihåg att vrida tillbaka åt rätt håll vid demontering (pil mot pil för att dra isär)



### 2-4. Montera benen mot nocken

- Vrid röret tills dess att kroken låser



### 5. Justera längd och placering av benen

- Krokarna i ändarna på tvärstagen monteras på teleskopkopplingarna som är placerade på de långa markbenen
- Dra sedan åt kopplingarna samt kopplingen i mitten på stagen



### 6. Montera spännbanden och Fixera fast ställningen

- De medföljande spännbanden fästs **diagonalt** från nocken ned till lämpliga fästpunkter i båten, exempelvis knaparna
- Var noga med att dra åt spännbanden hårt så att inte ställningen kan röra sig och orsaka skador

### Ventilationspaketet (tillägg)

- Sätt fast de korta benen i mantågsfötterna
- Montera ventilationsbenen först i nocken på samma sätt som de ordinarie benen, fäst de sedan mot de korta benen i mantågfoten (kroken i de korta benen fixeras mot den nedre teleskopkopplingen, som de var förpackade vid leverans)
- Anpassa krökningen av de utanpåliggande rören och koppla ihop dem
- Fäst de utanpåliggande ventilationsrören enligt samma princip som de ordinarie benen (rotera röret till dess att kroken låser fast)
- Använd de medföljande korta spännbanden (1m) för att ytterligare säkra ställningen mot däck (se skissen till höger)

